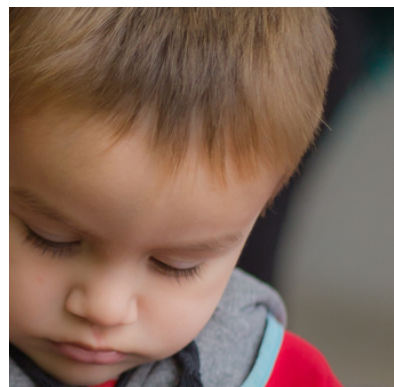
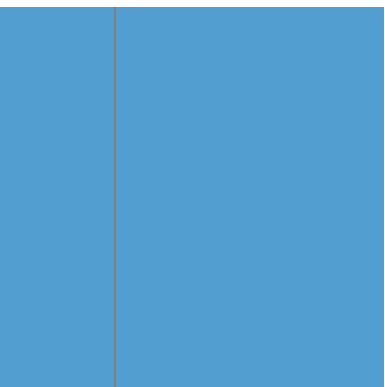


INFORME ANUAL 2022



United Way
Argentina



ÍNDICE

03	Bienvenida
04	¿Quiénes somos?
05	Focos de acción
06	Alcance 2022
07	Nuestro trabajo 2022
14	Socios y aliados
16	Información financiera
17	Board y staff



BIENVENIDA

El 2022 será probablemente recordado como el año en el que el mundo pudo volver a cierta normalidad, luego de los años de pandemia. También fue así para United Way Argentina, aunque en el camino, como todos, aprendimos, nos transformamos y ganamos flexibilidad y resiliencia.

Luego de dos años donde el contexto nos demandaba acciones urgentes de apoyo a las comunidades, pudimos ir recuperando de a poco nuestros focos de trabajo, centrados en el desarrollo presente y futuro de niños, niñas y jóvenes.

¿Y cómo lo logramos? Movilizando comunidades, esto es, a las poblaciones involucradas, pero también a las empresas, al Estado, a otras organizaciones sociales y a toda persona con la inquietud de crear un mundo más equitativo con oportunidades para todos.

Durante 2022 se acercaron muchas empresas para que pensemos y diseñemos juntos nuevas formas de llegar a las comunidades y poder volver a reunir a los colaboradores en torno a una causa. Si bien la tecnología permitió transitar los años de pandemia y sostener los vínculos entre colaboradores, no hay dudas de que el contacto directo permite construir y fortalecer los equipos de trabajo de una manera más potente y efectiva.

Así, luego de dos años, volvimos a encontrarnos en jornadas profundamente movilizantes como el Voluntariado Gerencial, la celebración del Día de las Infancias y una decena de acciones concretas y transformadoras en distintos espacios comunitarios.

Por otro lado, nos animamos a generar programas novedosos como los de Robótica Sustentable en escuelas secundarias, consolidando nuevos modelos de enseñanza vinculadas a STEAM y al uso de recursos tecnológicos para resolución de problemas cotidianos de cara al futuro.

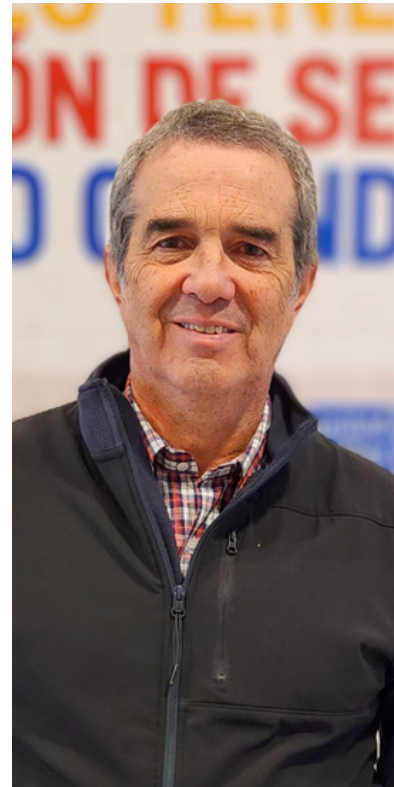
También profundizamos nuestro saber en la temática del abandono escolar y, con el apoyo de P&G, desarrollamos un nuevo programa llamado "Oficios con Futuro", que comenzó a dar resultados auspiciosos en una temática dramática para nuestro país, como es la deserción escolar y el desempleo en los jóvenes. Este programa tiene además la particularidad de ser el primer programa "propio" de nuestra organización, es decir, diseñado, desarrollado y gestionado íntegramente por nuestros equipos. Y estamos muy orgullosos de haberlo logrado.

Lo que verán a continuación es un resumen de lo hecho. Cada una de las personas y números del reporte habla de la inmensa tarea de un equipo comprometido con el bien común y de un Consejo de Administración que nos sostiene en la tarea incondicionalmente. Mi reconocimiento y agradecimiento a todos ellos y ellas.

Redoblamos el compromiso con nuestra misión y más en tiempos difíciles como los que nos toca transitar. Gracias por ser parte de este camino.

¡Hasta el próximo año!

Jorge San Martín
Director Ejecutivo UW Argentina





¿QUIÉNES SOMOS?

Somos una organización de la sociedad civil creada para mejorar la calidad de vida de miles de niños, niñas y jóvenes a través de proyectos de inversión social para el desarrollo de la Primera Infancia y la generación de Oportunidades para Jóvenes.

Durante más de una década, hemos estado comprometidos en esta labor, desempeñando un papel estratégico como colaboradores que coordinan acciones con el Estado, el sector privado, el Tercer Sector y las comunidades locales.

Nuestra labor se materializa gracias al respaldo de las compañías socias y sus colaboradores, cuya contribución financiera sustenta todas las acciones y proyectos que llevamos a cabo.

Nuestra misión es ser una institución líder en la generación de cambios sustentables, mediante la colaboración de diversos actores sociales, adaptándonos al entorno y dirigiendo nuestros esfuerzos hacia las comunidades más vulnerables.

Somos parte de la red internacional United Way Worldwide, que tiene más de 130 años de trayectoria y presencia en 40 países y territorios.



FOCOS DE ACCIÓN

Trabajamos por el bienestar general de las comunidades, con especial foco en dos poblaciones que nos parecen estratégicas: primera infancia y jóvenes. Consideramos que el trabajo con estos dos grupos posibilitan mejores oportunidades para el desarrollo y proyección de vida de niños, niñas y jóvenes junto a sus familias.



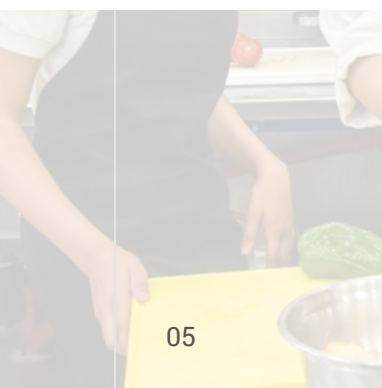
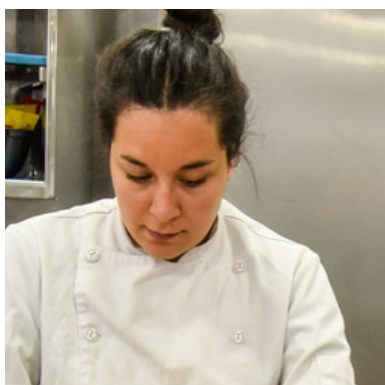
DESARROLLO DE PRIMERA INFANCIA

Objetivo: Promover el desarrollo integral de niños y niñas de 0 a 6 años, a través de proyectos con foco en la educación y la salud.



OPORTUNIDADES PARA JÓVENES

Objetivo: Ampliar y fortalecer las oportunidades de los jóvenes de 17 a 25 años, a través de proyectos con foco en temáticas de formación y empleabilidad.



ALCANCE 2022

1

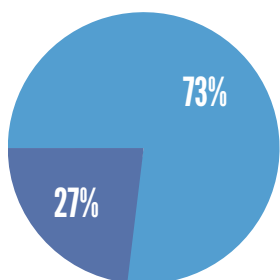
BENEFICIARIOS DIRECTOS

10.081



13 **PROYECTOS**
de inversión social

18 **ACCIONES**
de voluntariado



Oportunidades para Jóvenes

Primera Infancia

553



VOLUNTARIOS

ORGANIZACIONES ARTICULADAS

39



ENTES DE GOBIERNO

12

LOCALIDADES

24

NUESTRO TRABAJO 2022

PROYECTOS CORPORATIVOS

Son proyectos que las empresas socias desarrollan a través del equipo de United Way Argentina, potenciando los focos de trabajo de la organización y los objetivos de inversión social de las compañías.

Las empresas socias realizan una inversión específica para implementar estos proyectos, que pueden realizarse en distintas localidades del país.

Durante 2022, llevamos adelante los siguientes proyectos corporativos:

NACER APRENDIENDO - LECTURA

+ 3M

Objetivo: Promover el desarrollo integral y el bienestar de los niños de 2 a 5 años que viven en comunidades vulnerables, a través del fortalecimiento de las instituciones educativas a las que asisten para impactar positivamente en su futuro, a través de libros y el contacto con otros lenguajes artísticos. Este proyecto también incluyó el montaje de una biblioteca en cada una de las instituciones participantes.

Alcance: 550 niños y niñas y 60 docentes y educadores de 5 instituciones educativas de Tigre y Escobar (Prov. de Bs. As.)

CIENTÍFICOS DEL FUTURO

+ NCR

Objetivo: promover e incrementar el interés de los y las estudiantes en áreas STEAM (Ciencia, Tecnología, Ingeniería, Arte y Matemática) así como incentivar el interés por la educación superior, a través de estrategias, para estudiantes y para docentes, sobre "aprendizaje basado en proyectos de investigación".

Alcance: 308 estudiantes y 20 docentes de 10 escuelas secundarias de la localidad de Tigre (Prov. de Buenos Aires).

OFICIOS CON FUTURO

+ P&G

Objetivo: diseñar, implementar y monitorear un acompañamiento integral destinado a jóvenes entre 15 y 18 años que han interrumpido su escolaridad secundaria con el fin de que retomen, sostengan y finalicen una trayectoria educativa junto con el aprendizaje de un oficio.

Alcance: 490 jóvenes de 20 instituciones educativas de Misiones, Mendoza y CABA.



PROYECTOS CORPORATIVOS



ACOMPañAR A LOS QUE CUIDAN

+ DOW

Objetivo: trabajar en la recomposición de los sentidos asociados a los vínculos entre las infancias y adolescencias y sus cuidadores en instituciones públicas, en el contexto de la salida de la pandemia por COVID-19. Se brindó acompañamiento sostenido para resignificar la responsabilidad de la crianza en este contexto y reconstituir buenas prácticas familiares.

Alcance: 600 niños, niñas y jóvenes y 170 adultos de 17 instituciones educativas de Bahía Blanca (Prov. de Bs. As.)



PROYECTO INTEGRADO DE CIENCIAS

+ 3M

Objetivo: mejorar el proceso de enseñanza-aprendizaje en áreas de ciencias y tecnologías, brindando herramientas teóricas y didácticas para que los y las docentes participantes desarrollen proyectos educativos para sus escuelas.

Alcance: 22 docentes de escuelas de la localidad de Tigre y Escobar (Prov. de Buenos Aires).

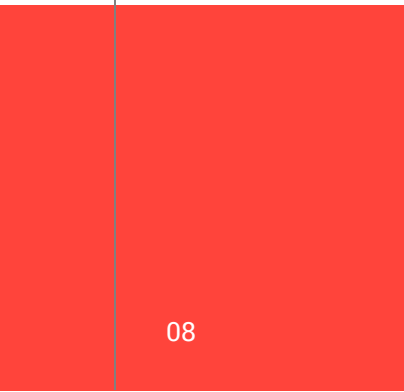


APRENDER HACIENDO

+ CATALENT

Objetivo: desarrollar y potenciar conocimientos, habilidades y competencias pedagógicas y tecnológicas en los docentes participantes desde los principios de la educación STEAM, que impacten en la transformación de la enseñanza robótica, despertando el interés y motivación por estas disciplinas como potenciales agentes transformadores de la sociedad.

Alcance: 150 estudiantes y 25 docentes de 3 escuelas secundarios (una artística y dos técnicas) del partido de Tres de Febrero (Prov. de Bs. As)



LEARNING BY DOING

+ LENOVO

Objetivo: capacitar y acompañar a docentes de escuelas públicas, con el objetivo de consolidar nuevos modelos de enseñanza vinculadas a STEAM y al uso de recursos tecnológicos para resolución de problemas cotidianos.

Alcance: 679 niños y niñas y 12 docentes de 7 escuelas de nivel primario del Partido de Tigre (Prov. de Bs. As.)

PROYECTOS CORPORATIVOS

NUEVOS CIUDADANOS DE HUELLA VERDE

+ 3M

Objetivo: capacitar y concientizar a jóvenes y docentes sobre el impacto socio ambiental y sus emisiones de carbono de forma que puedan ser constructores de los mecanismos de remediación y compensación a través de la restauración ecológica.

Alcance: 150 jóvenes, 100 docentes y 5 instituciones educativas del Municipio de Pilar (Prov. de Bs. As).



NUTRIENDO EL FUTURO

+ NUTRIEN

Objetivo: apoyar propuestas que nos permitan impactar positivamente en el desarrollo de las comunidades en las que la empresa está presente. A través de una convocatoria interna, los colaboradores de Nutrien pudieron presentar iniciativas sociales en beneficio de sus comunidades cercanas.

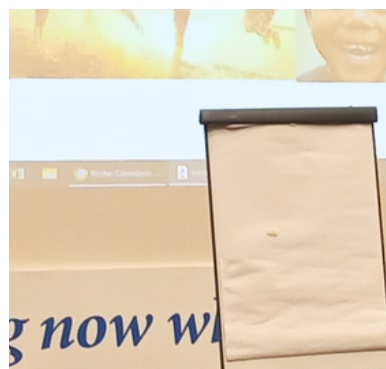
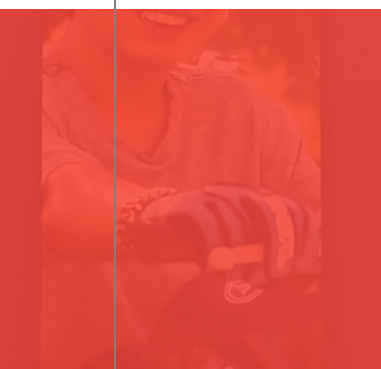
Alcance: 1.500 niños, niñas, jóvenes y adultos de 17 localidades de todo el país.



INVERTIR VALE LA PENA (IVP)

El Programa “Invertir Vale la Pena” (IVP) propone trabajar en el desarrollo personal así como también en distintos aspectos y habilidades para la empleabilidad futura de jóvenes en los últimos años del secundario. Se realiza en alianza con las empresas socias y con la participación activa de sus empleados, quienes están a cargo de las capacitaciones.

En 2022, llevamos adelante seis grupos de IVP junto a Lenovo, Roche Argentina, PwC e IFF, en los cuales participaron 177 jóvenes y 138 voluntarios facilitadores.





PROYECTOS DE INVERSIÓN COLECTIVA (PIC)

Los Proyectos de Inversión Colectiva (PIC) son proyectos financiados con el aporte de los empleados de las empresas socias, a través de una deducción mensual en sus haberes.

Muchas de las empresas adheridas al programa duplican el aporte realizado por los colaboradores (lo que se denomina matching), generando un mayor compromiso de parte de todos los involucrados en el desarrollo de los proyectos.

En 2022, continuamos las alianzas con Potrero Digital, Potencialidades y Tiempo de Hacer - CONIN, para profundizar el impacto del trabajo iniciado el año anterior, duplicando el alcance y llegando a más de 570 niños, niñas y jóvenes y sus familias.



potencialidades

POTRERO
DIGITAL

VOLUNTARIADO

El Voluntariado es un conjunto de actividades solidarias que cuentan con la participación y el compromiso libre de los colaboradores de las empresas socias y que tienen como objetivo mejorar y/o potenciar las comunidades con las que trabajamos, a través de la donación de tiempo, habilidades y talentos.

Durante 2022 hemos realizado 18 jornadas solidarias, de la mano de las siguientes empresas:



18

JORNADAS
SOLIDARIAS



VOLUNTARIADOS MULTIENTREPRIA

ARMADO DE KITS ESCOLARES

Con el apoyo de 3M, Assurant, Dupont y PwC Argentina, preparamos y entregamos kits escolares completos para más de 350 niños y niñas que asisten a los Centros de Desarrollo Infantil N° 2 y N° 4 de Escobar (Bs. As.) y al jardín de Infantes del Colegio Buen Consejo, del Barrio de Barracas (CABA).

Además, los kits fueron preparados por distintas organizaciones sociales comprometidas con la inclusión socio laboral de personas con discapacidad, a través de Regalos Con Sentido.



VOLUNTARIADO GERENCIAL

Luego de tres años, pudimos volver a realizar la jornada de Voluntariado Gerencial, junto a gerentes y altos mandos de nuestras empresas socias y sus familias. Más de 60 voluntarios y voluntarias pusieron manos a la obra para reacondicionar el espacio y el equipamiento del Centro Comunitario Tiempo de Hacer - CONIN Merlo, al cual asisten más de 70 niños y niñas y sus familias.

Gracias a 3M, Assurant, BD, Catalent, Dupont, NCR, PwC Argentina, P&G Argentina y UCEMA por hacerlo posible.



CELEBRACIÓN DÍA DE LAS INFANCIAS

En el mes de las infancias, celebramos junto a más de 130 niños y niñas, compartiendo una tarde inolvidable llena de juegos y música. Los voluntarios y voluntarias, quienes fueron previamente capacitados, estuvieron a cargo de facilitar el encuentro y coordinar las distintas actividades recreativas.

De la jornada participaron niñas y niños que asisten a las Unidades de Desarrollo Infantil y comedores del Municipio de Tres de Febrero y más de 75 voluntarios de las empresas Assurant, BD, PwC Argentina, P&G Argentina, Sika Argentina y UCEMA.

NOCHEBUENA PARA TODOS

Como cada diciembre, llevamos adelante "Nochebuena para todos", una iniciativa pensada para compartir las fiestas junto a las comunidades que acompañamos durante el año.

Gracias a la participación de voluntarios y voluntarias de UCEMA, P&G Argentina, IFF, BD, 3M Assurant y NCR, preparamos cajas navideñas para entregar a más de 160 familias de las Ludotecas de Potencialidades (Tigre, Bs. As.), el Comedor Corazones Solidarios (Arroyito, Cba.) y la Asociación Civil Locos por el Ritmo (La Cava, Bs. As.)



SOCIOS Y ALIADOS

EMPRESAS



SECTOR PÚBLICO



SOCIEDAD CIVIL y ONGs



INFORMACIÓN FINANCIERA

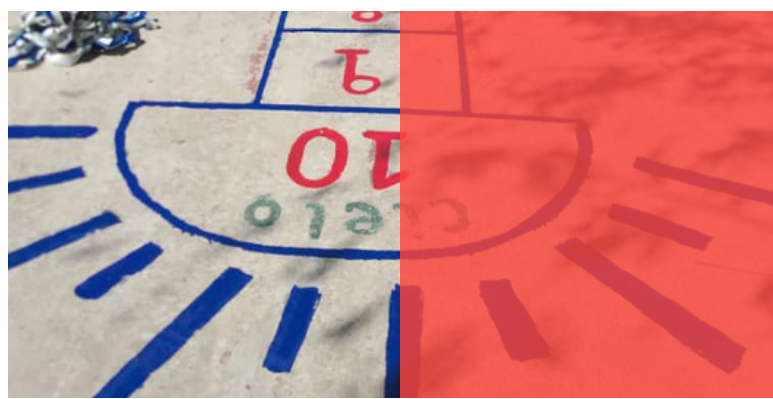
El siguiente cuadro de “Valor Económico Directo Generado y Distribuido” (VEDGyD) plasma el flujo de capital entre los distintos grupos de interés. Las cifras se presentan en pesos argentinos y surgen de los Estados contables de la Fundación Caminando Juntos al 31 de diciembre de 2022, presentados en forma comparativa con el cierre del ejercicio anterior.

VALOR ECONÓMICO DIRECTO GENERADO Y DISTRIBUIDO

VALOR ECONÓMICO DIRECTO GENERADO (Ingresos)	GDI	2022	2021
Recursos ordinarios			
Para fines generales	Empresas Socias y empleados aportantes	\$ 81.211.370	\$ 71.090.765
Para fines específicos	Empresas Socias y empleados aportantes	\$ 54.431.929	\$ 28.495.471
Otros resultados	Otros	\$ -	\$ -
TOTAL V. E. GENERADO		\$ 135.643.299	\$ 99,586,236
VALOR ECONOMICO DISTRIBUIDO (Gastos)	GDI		
Donaciones Proyectos	Comunidad	\$ 80.879.906	\$ 68.895.052
Suedos y Cargas sociales	Colaboradores	\$ 21.547.976	\$ 22.219.556
Gastos de funcionamiento	Proveedores/Otros	\$ 6.581.398	\$ 7.118.835
Otros resultados	Otros	\$ 2.749.362	\$ 416.347
TOTAL V. E. DISTRIBUIDO		\$ 111.758.642	\$ 98.649.790
TOTAL		\$ 23.884.657	\$ 936.446

FUENTES DE INGRESO

Concepto	AR\$	%
Donaciones para fines generales	\$ 27.000.008	19.91%
Proyectos Corporativos y actividades de Voluntariado	\$ 54.431.929	40.13%
Membresías	\$ 6.117.754	4.51%
Donaciones provenientes del exterior	\$ 45.881.133	33.82%
Donaciones en especie	\$ 1.692.669	1.25%
Donaciones individuales	\$ 519.806	0.38%
TOTAL	\$ 135.643.299	



BOARD Y STAFF

Presidente:

Federico Bunge – Assurant

Miembros:

Gabriela Bardin – P&G

Silvia Bulla – IFF

Daniel Gonorazky – 3M

Marco Musitano – BD

Mariano Tomatis – PwC

M. Eugenia Tibessio – Dupont

Alejandro Díaz – AmCham

Lorice Scalise – Roche

STAFF

Director Ejecutivo:

Jorge San Martín

Impacto Comunitario:

Mercedes Ferreccio

María Magdalena Fabris

Voluntariado:

Rosario De Giorgio

Ornela Carlone

Institucional y Comunicación:

Cecilia Pacífico

Administración y Finanzas:

Mariela Gherzetich





Matías Salvatierra





CONTACTO

United Way Argentina

-  Viamonte 1662 - 3° piso
-  www.unitedway.org.ar
-  info@unitedway.org.ar
-  @unitedwayar